

# TM 40

PH- / REDOX- / ISE-MESSGERÄT

PH / REDOX / ISE METER

Das Messgerät verbindet die Vorteile des mobilen Feldeinsatzes mit der Präzision und dem Komfort eines Labor-Messgerätes mit hoher Messgenauigkeit, Multifunktions-Grafikdisplay, integriertem Datenlogger und robustem IP 65-Gehäuse. Das TM 40 verfügt über eine automatische Temperaturkompensation für die pH-Messung sowie die manuelle Temperatureingabe bei Messungen ohne Temperaturfühler. Wahlweise manuelle oder automatische Zweipunktkalibrierung unterstützen die Kalibrierung. Weitere Anwendungsmöglichkeiten des Gerätes sind die Messungen des Redox- oder ISE-Potentials bezogen auf die Standard-Wasserstoffelektrode nach DIN 38404. Wichtige GLP-Funktionen wie Datum und Zeit, Hauptmesswert, Nebemesswert inklusive ihrer physikalischen Einheiten, Temperatur und Gerätenummer werden bei Datenübertragung in der Datendatei protokolliert.

- Messung von pH-Wert oder Redox- oder ISE-Potential und Temperatur
- automatische Temperaturkompensation
- automatische Kalibrierroutine
- Datenlogger für 4000 Datensätze
- grafisches Display, hintergrundbeleuchtet
- USB-Schnittstelle, Software
- Min-/Max-Wert Speicher

The meter combines the features for mobile application in the field with the precision and comfort of a laboratory meter with plain text structure menu, integrated data logging system and a rugged watertight IP 65 housing. The TM 40 has an automatic temperature compensation for the pH measuring as well as an adjustable reference temperature with measurements without temperature sensor. For calibration a manual or automatic two point calibration routine can be used. Other possible applications of the device are the measurements of redox (ORP) or ISE-potential relative to the standard hydrogen electrode to DIN 38404. Important GLP functions such as date and time, the main measuring value, 2nd measuring value including the physical units, temperature and device number are recorded in the data file.

- measurement of pH or redox- or ISE-potential and temperature
- automatic temperature compensation
- automatic calibration routine
- Data logger for 4000 data sets
- graphic display, backlighted
- USB interface, software
- Min-/Max-value memory



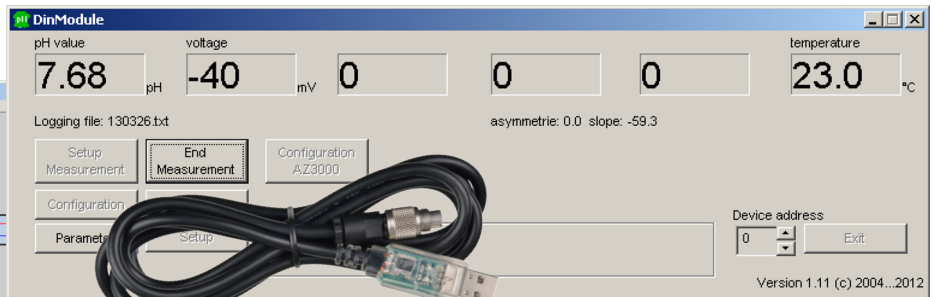
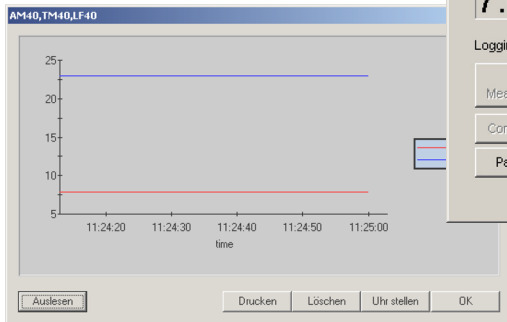
# TM 40

## Technische Daten

Messbereiche	pH -2,00...16,00 -1999...1999 mV 0...30000 ppm -10,0...100,0 °C
Temperaturkompensation	automatisch mit Pt 1000 oder manuell
Anzeige	grafisches LCD, 128 x 64 Pixel, hintergrundbeleuchtet
Schnittstelle	USB, galvanisch getrennt
Umgebungs-temperatur	-10...55 °C
Anschlüsse	Steckverbinder BK für Sensor, 4-polige Schnittstellen-USB-Buchse
Gehäuse	ABS, Schutzart IP 65
Abmessungen	200x95x40 mm (BHT)
Gewicht	290 g inkl. Batterien (3 x AA, IEC R6, LR6, 1,5 V)
EMV	entsprechend EN 61326; Klasse B

## Specifications

Measuring range	pH -2.00...16.00 -1999...1999 mV 0...30000 ppm -10.0...100.0 °C
Temperature compensation	automatic with Pt 1000 or manual
Display	graphic LCD, 128 x 64 pixel, backlit
Interface	USB, isolated
Ambient temperature	-10...55 °C
Connectors	connector BK for sensor, 4-pole USB interface socket
Housing	ABS, IP 65
Dimensions	200x95x40 mm (WHD)
Weight	290 g incl. batteries (3 x AA, IEC R6, LR6, 1.5 V)
EMC	acc. EN 61326 class B



DinModule zur Konfiguration und Datenübertragung mit USB-Kabel  
DinModule for configuration and data transmission with USB cable



TM 40/Set with pH-Sensor EGA142-K010-U-X



Sauerstoff-Messgerät  
Oxygen Meter



Leitfähigkeits-Messgerät mit Stoßschutz  
Conductivity Meter with protective cover

Alle Meinsberger Elektroden sind mit Festkabel und BK-Stecker lieferbar.

All Meinsberg Electrodes are available with fixed cable and connector BK.